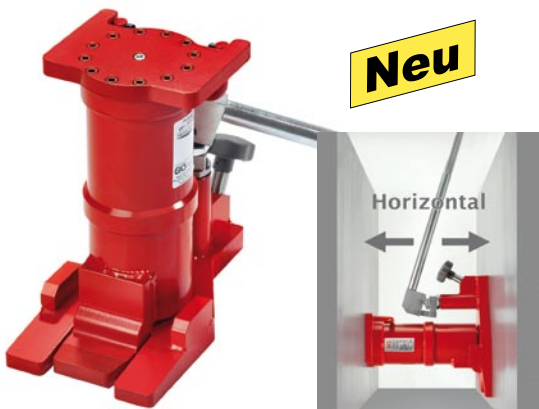




## Hydraulik-Maschinenheber

Tragkraft	to	5	10	15	20
Arbeitsdruck	bar	520	520	520	520
Kleinste Laschenansetzhöhe	mm	15	20	25	30
Hubhöhe	mm	140	160	160	160
Größte Laschenansetzhöhe	mm	145	175	175	170
Verstellbarkeit der Hubblase	mm	3 x	4 x	4 x	3 x
Größe der Kopfplatte	mm	68x60	80x72	95x88	120x110
Ansetzhöhe mittels Kopfplatte	mm	255	310	310	325
Maße LxB	mm	260x210	320x240	353x278	455x320
Höhe	mm	255	310	310	325
Gewicht	kg	21	32	53	72
(Seite) Best-Nr. lackiert	(44F)	HM-V5	HM-V10	HM-V15	HM-V20
Preis €		879.-	1345.-	1875.-	2384.-



## Hydraulik-Universalheber

ermöglicht horizontales und vertikales Arbeiten.

Tragkraft	to	6
Arbeitsdruck	bar	640
Kleinste Laschenansetzhöhe	mm	18
Hubhöhe	mm	115
Verstellbarkeit der Hubblase	mm	3 x
Ansetzhöhe mittels Kopfplatte	mm	265
Maße LxB	mm	306x146
Gewicht	kg	15
(Seite) Best-Nr. lackiert	(44F)	HU-U6
Preis €		724.-

## Rotationsfahrwerke

Die Fahrwerke ermöglichen durch Spezial - Lenkrollen sogar 360° Drehungen auf engstem Raum. Je nach Gewicht und Auflagepunkte der Maschinen können eine Vielzahl von Fahrwerken benutzt werden. Sie können untereinander auch durch Verbindungsstangen verbunden sowie mit einer Lenkstange ausgerüstet werden. Die notwendigen Einhängeösen sind serienmäßig eingebaut.



Tragkraft	to	2	4
Lenkrollenanzahl	Stück	3 x 85 Ø	5 x 85 Ø
Bauhöhe	mm	110	110
Rutschfeste Auflage			
Waffelgummi	Ø	170	250
Außenmaße LxBxH	mm	685x515x110	760x560x110
Gewicht	kg	30	55
(Seite) Best-Nr. lack. (44F) ...		RL2	RL4
Preis €		711.-	1107.-ww
Zubehör:	Verbindungsstange 1,5 m / 2 m		€ 98.- / € 129.-
	Lenkstange mit Zugöse		€ 129.-

## Tandem - Lenkfahrwerke Lasten bis 200 to

Für Schwergüter die keine Dreipunktauflage erlauben. (z.B: Rahmenkonstruktionen). Einsetzbar mit den verstellbaren Fahrwerken auf der nächsten Seite. Mit der teilweise mitgelieferten 2. Zugstange kann es als Einzelfahrwerk genutzt werden. Lenkwinkel der Zugstangen beidseitig ca 40° einschlagbar. Axialgelagerte, rutschfeste Gummiauflagen. Ab 12 to serienmäßig mit Zugöse an der Lenkstange.

Tragkraft	to	6	12	20	40
Bauhöhe	mm	110	110	180	180
LastrollenØxBreite	mm	85x85	85x85	140x85	140x85
Lastrollenanzahl		8	16	8	16
Auflagen verstellbar	mm	550-1150	660-1000	1260-1600	1260-1600
Verstellstufen		7	3	3	3
Lenkstangenlänge	mm	960	1080	1620	1620
2. Lenkstange dabei	ja	ja	a. A.	a. A.	
Eigengewicht	kg	45	105	222	260
(Seite) Best-Nr. (44F)..		TL6	TL12	TL20	TL40
Preis €		839.-	1830.-	auf Anfrage	
Passend zu Fahrwerk		F6	F12	F20	F40



## Transportfahrwerke **Bauhöhe ab 110 mm**

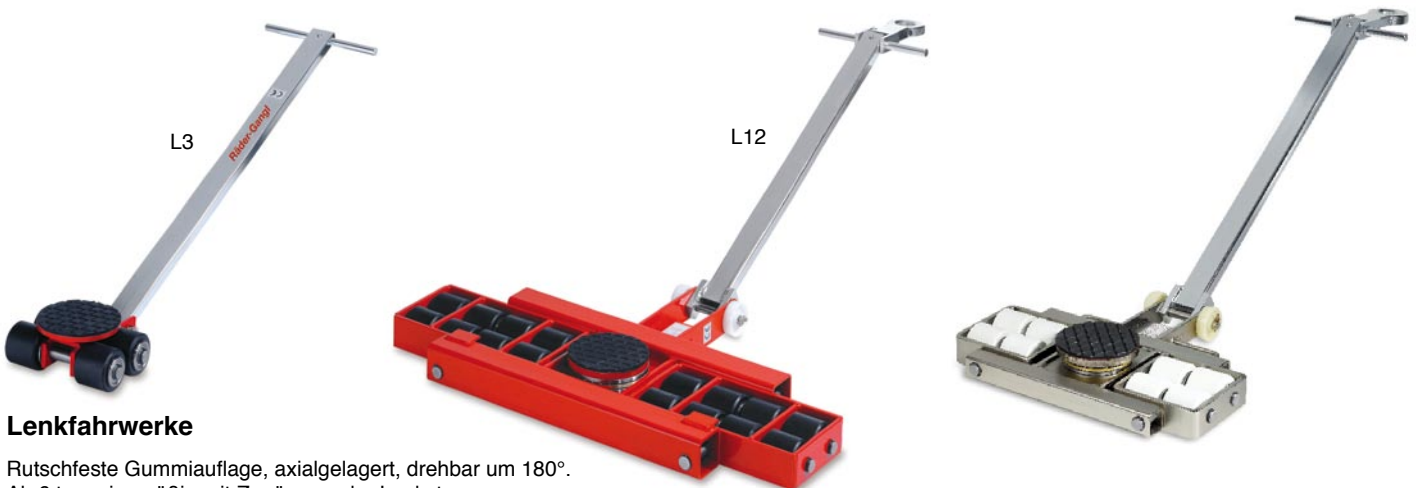
Niedrige Bauhöhe von 110 mm bei 3-18 to und 180 mm bei 20 bis 60 to. Eine rutschfeste Gummiauflage verhindert das Abgleiten des Fördergutes. Durch verstellbaren Laufwerksabstand kann die Spurbreite bei den nicht lenkbaren Transportfahrwerken dem Fördergut angepasst werden.

Präzisionskugelgelagerte Spezial - Kunststoffrollen gewährleisten einen leichten Lauf und schonen Böden aller Art. Bei hohen Tragkräften ab 30 Tonnen Rollen mit Gleitlager.



### Transportfahrwerke verstellbar

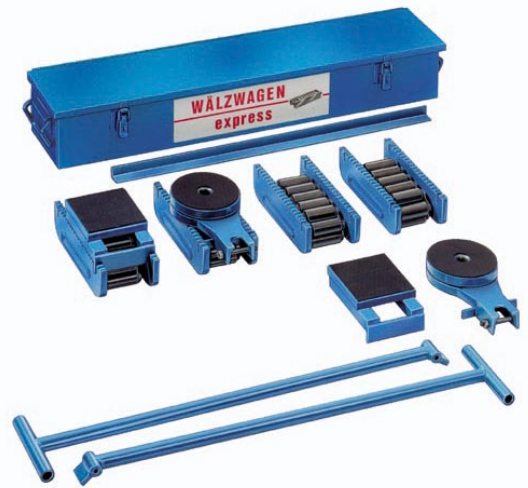
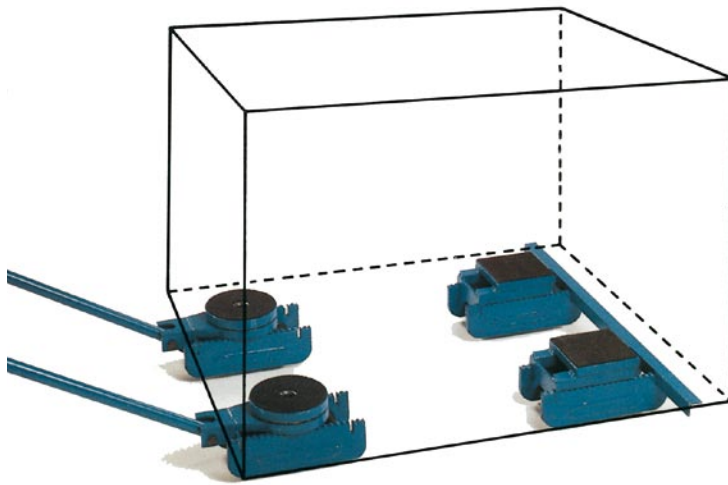
Tragkraft	to	3	6	9	12	18	20	30	40	60
Bauhöhe	mm	110	110	110	110	110	180	180	180	180
Lastrollen Ø x Breite	mm	85x85	85x85	85x85	85x85	85x85	140x85	140x85	140x85	140x85
Lastrollenzahl		4	8	12	16	16	16	12	16	24
2 Auflagen je	mm	150x150	200x220	320x200	200x407	200x407	280x220	270x300	370x370	390x440
Auflagen verstellbar	mm	300-1000	640-1030	840-1230	1014-1430	1014-1430	440-1600	830-1820	820-1760	1100-2730
Eigengewicht	kg	15	30	43	53	55	81	128	173	290
(Seite) Best-Nr.	(45F)..	F3	F6	F9	F12	F18	F20	F30	F40	F60
lackiert Preis €		276.-	575.-	747.-	870.-	1299.-	2180.-	2699.-	3749.-	5288.-
(Seite) Best-Nr.	(45F)..	NF3	NF6	-	-	-	-	-	-	-
vernickelt Preis €		auf Anfr.	auf Anfr.	-	-	-	-	-	-	-



### Lenkfahrwerke

Rutschfeste Gummiauflage, axialgelagert, drehbar um 180°. Ab 6 to serienmäßig mit Zugöse an der Lenkstange.

Tragkraft	to	3	6	9	12	18	20	30	40	60
Bauhöhe	mm	110	110	110	110	110	180	180	180	180
Lastrollen ØxBreite	mm	85x85	85x85	85x85	85x85	85x85	140x85	140x85	140x85	140x85
Lastrollenzahl		4	8	12	16	16	16	12	16	24
1 Gummiauflage Ø	mm	170	170	170	170	170	250	250	250	340
Gerätelängxbreite	mm	270x230	610x520	840x583	1030x620	620x1030	747x730	745x920	1204x855	835x1690
Lenkstangenlänge	mm	950	1080	1080	1080	1080	1620	1620	1620	1620
Eigengewicht	kg	12	41	59	78	80	170	214	257	435
(Seite) Best-Nr.	(45F) ...	L3	L6	L9	L12	L18	L20	L30	L40	L60
lackiert Preis €		319.-	799.-	1039.-	1243.-	1796.-	3277.-	3890.-	4425.-	7770.-
(Seite) Best-Nr.	(45F) ...	NL3	NL6	-	-	-	-	-	-	-
vernickelt Preis €		auf Anfr.	auf Anfr.	-	-	-	-	-	-	-



## Für schwere Lasten Wälzungen bis 400 to

Kein Unterlegen der Lasten mit Rollen mehr - Abwälzung eines endlosen Rollenbandes über einen Mittelsteg - daher geringer Reibwiderstand. Ermöglicht Kurvenfahrten dank Drehschemel. Max. Verschiebegeschwindigkeit 5 m/Min. Die Tragkraftangaben beziehen sich auf tragfähige Stahlfahrbahnen, am besten Blechplatten 10 mm oder T-Träger. Asphalt und Betonböden sind nur sehr bedingt geeignet und werden durch den hohen Druck der Rollen auf Dauer beschädigt. Wegen der geringen Reibungskräfte ( Rollwiderstand nur zwischen 4-7 % der Belastung ) ist Vorsorge bei schiefen Ebenen zu treffen !

## Wälzungen

Stahlwagen gezahnt, Stahlrollen werden über einen Mittelsteg abgetragen. Rollen aus vergütetem C45 Stahl.

Tragkraft to	Länge mm	Breite mm	Höhe mm	Rollen Ø mm	Laufbreite mm	Gewicht kg	(Seite) Best-Nr.	Preis €
10	210	100	66	18	51	5,2	(46F) W1	126.-
15	220	113	75	24	60	7,3	(46F) W2	155.-
30	270	130	92	30	68	13	(46F) W3	181.-
60	380	168	125	42	76	32	(46F) W4	477.-
80	530	182	145	50	86	61	(46F) W5	649.-

## Wälzungen-Sätze

Kompletter Wälzungen-Satz in verschließbarer Kiste. Satz besteht aus: 4 Wälzungen, 2 Ausgleichsstücke, 2 Drehschemel, 2 Lenkstangen.

Tragkraft to	Gew. kg	(Seite) Best-Nr.	Preis €
20	51	(46F) E1	833.-
30	60	(46F) E2	919.-
60	90	(46F) E3	1048.-

## Ausgleichsstücke

Zum Höhenausgleich Drehschemel und Wälzungen. Wird nur auf Wälzungen aufgesteckt.

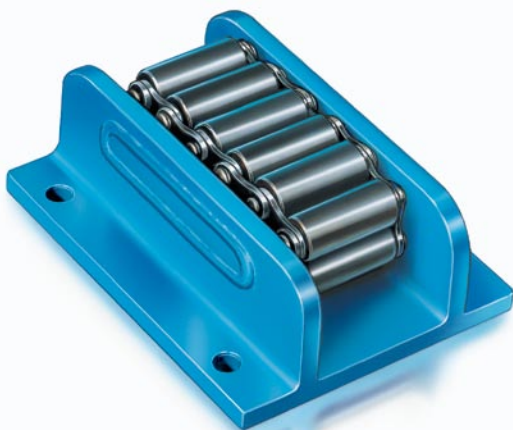
Tragkraft to	Größe passend zu Wälzung	Bauhöhe von Ausgleichsstück und Drehschemel	Nettogew. Ausgleich. Drehsch. kg	Ausgleichsstück (Seite) Best-Nr.	Preis €	Drehschemel (Seite) Best-Nr.	Preis €	Lenkstangen (Seite) Best-Nr.	Preis €	Zugöse (Seite) Best-Nr.	Preis €
12	W1	42	4,5-3,7	(46F) AGS1	42.-	(46F) DS1	90.-	(46F) LS1	39.-	-	-
12	W2	42	4,5-3,7	(46F) AGS2	42.-	(46F) DS2	90.-	(46F) LS2	39.-	-	-
20	W3	48	6,7-5,3	(46F) AGS3	51.-	(46F) DS3	99.-	(46F) LS3	39.-	-	-
40	W4	64	13,7-13,8	(46F) AGS4	159.-	(46F) DS4	308.-	(46F) LS4	82.-	(46F) ZO4	44.-
60	W5	64	18,9-18,8	(46F) AGS5	185.-	(46F) DS5	366.-	(46F) LS5	82.-	(46F) ZO5	44.-

## Drehschemel

Für Fahrtrichtungsänderungen. Wird nur auf Wälzungen aufgesteckt.

## Lenkstangen

Wird an den Drehschemeln angeschraubt. Zusätzliche Zugöse extra.



## Wälzungen mit Platte höhere Tragkraft

Diese Wälzungen sind bereits mit Gegenplatten zum Anschrauben an der Last vorgesehen. Die Größen bis W3-R haben 4 Befestigungsbohrungen, darüber 6 Stück. Außerdem sind die Wälzungen auch mit gehärtetem und geschliffenem Mittelsteg für stärkere Beanspruchung lieferbar. Rollen in Stahl 50CrV4 für stärkste Beanspruchung , Doppel - Wälzungen bis 400 to., sowie mit Seitenführungsrollen auf Anfrage lieferbar !

Tragkraft to	Länge mm	Breite mm	Höhe mm	Rollen Ø mm	Laufbreite mm	Gewicht kg	(Seite) Best-Nr.	Preis €
15	210	175	76	18	51	8,9	(46F) W1-R	157.-
20	220	190	87	24	60	11,7	(46F) W2-R	186.-
40	270	210	104	30	68	19,3	(46F) W3-R	229.-
50	320	220	115	30	68	29	(46F) W3V-R	369.-
65	380	270	145	42	76	51	(46F) W4-R	559.-
85	530	300	165	50	86	92	(46F) W5-R	758.-

## Fahrwerke, verstellbar

für den leichten und sicheren Transport von Maschinen und anderen schweren Gegenständen. Stabile Stahl-Schweißkonstruktion, mit Handgriffen aus Rundstahl, pulverbeschichtet blau RAL 5007. Tragplatten mit rutschhemmender Gummiauflage versehen. Große Nylonrollen 85 x 90 mm kugelgelagert.

**Verstellbereich:** F6951 = 500 - 1400 mm  
F6952 = 720 - 1500 mm

### Lieferumfang:

2 Transportroller und 2 Verbindungsstangen aus Rundstahl.



**Fahrwerke, lenkbar** wie verstellbare Fahrwerke, zusätzlich mit drehbarer Tragplatte und Zugdeichsel. Typ **F6957**: Deichsel mit einer Zugöse. ➔



Tragkraft to	Tragplatte L x B mm	Außenmaße LxBxH mm	Achsen	Rollen	Ausführung	Gewicht kg	Best-Nr. (47F) ...	Preis €
6	250 x 200	320 x 268 x 110	4	8	verstellbar	30	F6951	344.-
12	350 x 200	420 x 268 x 110	4	12	verstellbar	38	F6952	471.-
3	185 x 150	300 x 200 x 104	2	4	lenkbar	15	F6956	179.-
6	400 x 220	640 x 534 x 115	2	8	lenkbar	50	F6957	479.-

## Transportroller

für den leichteren und sicheren Transport von schweren Gegenständen wie Behälter, Kisten, Maschinen usw. Stabile Stahl-Schweißkonstruktion, mit Handgriffen aus Rundstahl oder Stahlrohr, pulverbeschichtet blau RAL 5007.

Tragplatten mit rutschhemmender Gummiauflage versehen.

Große Nylonrollen kugelgelagert. Hohe Tragkraft bei geringem Eigengewicht.

Tragkraft kg	Tragplatte L x B mm	Außenmaße LxBxH mm	Achsen	Rollen	Rollengröße Ø x Breite mm	Gewicht kg	Best-Nr. (47F) ...	Preis €
2500	210 x 100	275 x 120 x 100	2	2	85 x 90	4	F6943	92.-
3000	330 x 220	400 x 228 x 100	2	4	85 x 85	9,5	F6944	127.-
6000	260 x 200	415 x 210 x 100	3	6	85 x 85	12	F6945	195.-



## Stahl - Brechstange - Nagelklaue

Länge ca.	1250 mm	1250 mm
Durchmesser ca.	30 mm	30 mm
Gewicht etwa	6,5 kg	6,5 kg
(Seite) Best-Nr.	(47F) 6202	(47F) 6201
Stück-Preis	€ 39.-	€ 43.-



## Stahl - Rollstangen

<b>Tragkraft</b>	<b>3000 kg</b>
Länge der Stange	1600 mm
Rollendurchmesser	80 mm
Gewicht	12 kg
Stahlrollen Best-Nr.	(47F) 6205
Preis	€ 232.-
Spezial-Gummirollen Best-Nr.	(47F) 6206
Preis	€ 259.-



## Pakrol

Ein Pakrol besteht aus 2 Rollern und einer Hubstange. Die Bedienung ist denkbar einfach:

Beide Roller nach Möglichkeit nahe der Schwerpunktachse der Last, zwischen dieser und der Bedienungsperson anbringen. Last mit dem flachen Ende der Hubstange anheben und Klaue eines Rollers darunter schieben. In gleicher Weise an der anderen Lastseite den 2. Roller anbringen. Dann Absenken der Räder und gleichzeitiges Anheben der Last durch Umlagen der Exzenterhebel mittels Hubstange. Räder lieferbar in bodenschonendem Polyurethan (Buna).

<b>Höchstlast pro Roller</b>	<b>500 kg</b>
Gesamtlast pro Paar	1000 kg
Klauenhöhe in Tiefstellung ca.	12 mm
Klauenhöhe in Hochstellung ca.	50 mm
Rollen-Ø x Breite mm	138 x 28
Länge der Hubstange	360 mm
(Seite) Best-Nr.	Preis
(47F) PR3Buna	Paar € 165.-

## Eckenroller

zum Umsetzen von Möbeln oder anderen kastenförmigen Gegenständen.

Niedrige Ladehöhe, sicherer Transport. Gehäuse aus Stahlblech, geschweißt, signalrot lackiert. Ladefläche mit Antirutsch Auflage. 3 Lenkrollen aus Vollgummi 50 x 20 mm.

Lieferumfang. 1 Satz = 4 Stück in einer Kunststoffbox.

Tragkraft	pro Stück 150 kg
Breite	366 mm
Tiefe	204 mm
Höhe	85 mm
Ladehöhe	15 mm
(Seite) Best-Nr.	Preis
(47F) F6977	€ 139.-