

Für schwere Lasten Wälzwagen bis 400 to

Kein Unterlegen der Lasten mit Rollen mehr - Abwälzung eines endlosen Rollenbandes über einen Mittelsteg - daher geringer Reibwiderstand. Ermöglicht Kurvenfahrten dank Drehschemel. Max. Verschiebegeschwindigkeit 5 m/Min. Die Tragkraftangaben beziehen sich auf tragfähige Stahlfahrbahnen, am besten Blechplatten 10 mm oder T-Träger. Asphalt und Betonböden sind nur sehr bedingt geeignet und werden durch den hohen Druck der Rollen auf Dauer beschädigt. Wegen der geringen Reibungskräfte (Rollwiderstand nur zwischen 4-7 % der Belastung) ist Vorsorge bei schiefen Ebenen zu treffen !

Wälzwagen

Stahlwagen gezahnt, Stahlrollen werden über einen Mittelsteg abgetragen. Rollen aus vergütetem C45 Stahl.

Tragkraft to	Länge mm	Breite mm	Höhe mm	Rollen Ø mm	Laufbreite mm	Gewicht kg	(Seite) Best-Nr.	Preis €
10	210	100	66	18	51	5,2	(46F) W1	126.-
15	220	113	75	24	60	7,3	(46F) W2 **	127.-
30	270	130	92	30	68	13	(46F) W3 **	130.-
60	380	168	125	42	76	32	(46F) W4	477.-
80	530	182	145	50	86	61	(46F) W5	649.-

** Wälzwagen W2 und W3 zum Sonderpreis sortimentsbereinigt; solange Vorrat !

Wälzwagen-Sätze

Kompletter Wälzwagen-Satz in verschließbarer Kiste. Satz besteht aus: 4 Wälzwagen, 2 Ausgleichsstücke, 2 Drehschemel, 2 Lenkstangen.

Tragkraft to	Gew. kg	(Seite) Best-Nr.	Preis €
20	51	(46F) E1	833.-
30	60	(46F) E2	919.-
60	90	(46F) E3	1048.-

Ausgleichsstücke

Zum Höhenausgleich Drehschemel und Wälzwagen. Wird nur auf Wälzwagen aufgesteckt.

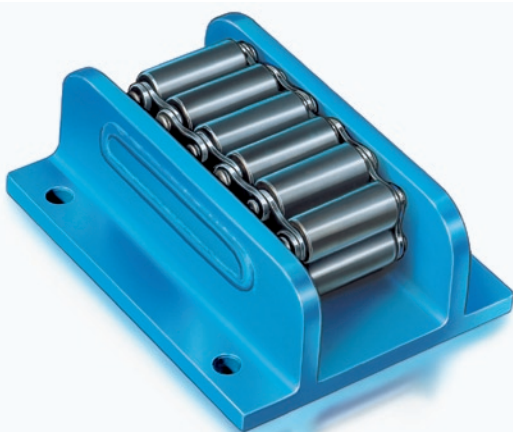
Tragkraft to	Größe passend zu Wälzung	Bauhöhe von Ausgleichsstück und Drehschemel	Nettogew. Ausgleich. Drehsch. kg	Ausgleichsstück (Seite)		Drehschemel (Seite)		Lenkstangen (Seite)		Zugöse	
				Best-Nr.	Preis €	Best-Nr.	Preis €	Best-Nr.	Preis €	Best-Nr.	Preis €
12	W1	42	4,5-3,7	(46F) AGS1	42.-	(46F) DS1	90.-	(46F) LS1	39.-	-	-
12	W2	42	4,5-3,7	(46F) AGS2	42.-	(46F) DS2	90.-	(46F) LS2	39.-	-	-
20	W3	48	6,7-5,3	(46F) AGS3	51.-	(46F) DS3	99.-	(46F) LS3	39.-	-	-
40	W4	64	13,7-13,8	(46F) AGS4	159.-	(46F) DS4	308.-	(46F) LS4	82.-	(46F) ZO4	44.-
60	W5	64	18,9-18,8	(46F) AGS5	185.-	(46F) DS5	366.-	(46F) LS5	82.-	(46F) ZO5	44.-

Drehschemel

Für Fahrtrichtungsänderungen. Wird nur auf Wälzwagen aufgesteckt.

Lenkstangen

Wird an den Drehschemeln angeschraubt. Zusätzliche Zugöse extra.



Wälzwagen mit Platte höhere Tragkraft

Diese Wälzwagen sind bereits mit Gegenplatten zum Anschrauben an der Last vorgesehen. Die Größen bis W3-R haben 4 Befestigungsbohrungen, darüber 6 Stück. Außerdem sind die Wälzwagen auch mit gehärtetem und geschliffenem Mittelsteg für stärkere Beanspruchung lieferbar. Rollen in Stahl 50CrV4 für stärkste Beanspruchung , Doppel - Wälzwagen bis 400 to., sowie mit Seitenführungsrollen auf Anfrage lieferbar !

Tragkraft to	Länge mm	Breite mm	Höhe mm	Rollen Ø mm	Laufbreite mm	Gewicht kg	(Seite) Best-Nr.	Preis €
15	210	175	76	18	51	8,9	(46F) W1-R	157.-
20	220	190	87	24	60	11,7	(46F) W2-R	186.-
40	270	210	104	30	68	19,3	(46F) W3-R	229.-
50	320	220	115	30	68	29	(46F) W3V-R	369.-
65	380	270	145	42	76	51	(46F) W4-R	559.-
85	530	300	165	50	86	92	(46F) W5-R	758.-